



浪速リモデリング株式会社

☎ 06-6855-8571

浪速リモデリングの

2024年3月号

リフォームニュース



春まだ浅い時期ですが、お変わりなくお過ごしでしょうか。

今回のリフォームニュースは「住宅省エネ 2024 キャンペーンのご案内」「施工事例」「新商品 LIXIL バスルームのご紹介」などをお届けします。是非ご覧ください。

今年も事業者登録しています！



補助金を利用してお得にリフォーム！



住宅省エネ 2024 キャンペーン



先進的窓リノベ 2024 事業

先進的な断熱性能の窓に交換するリフォームに対し特に高い補償がある支援



子育てエコホーム支援事業

住宅の省エネ改修等に対する支援



給湯省エネ 2024 事業

省エネ性能の高い高効率給湯器の設置に特化した支援



賃貸集合給湯省エネ 2024 事業

特に賃貸集合住宅に対する小型の省エネ型給湯器の導入支援

＼浪速リモデリングの／

補助金を利用したおすすめ工事

キッチン・浴室リフォーム

- ・掃除しやすいレンジフード
- ・ビルトイン食洗器
- ・ビルトイン自動調理対応コンロ
- ・節湯水栓
- ・浴室換気乾燥機の設置
- ・高断熱浴槽



バリアフリー工事



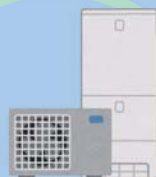
- ・手すり取付
- ・段差解消
- ・出入口の拡幅

その他工事

- ・宅配ボックスの設置
- ・節水型トイレ



高効率給湯器への取替



窓・ドアの断熱工事

- ・内窓設置
- ・ガラス交換
- ・窓の交換
- ・玄関ドアの取替



他にも対象となる工事は多数ございます。詳しくは担当者までお気軽にご連絡ください。



なかた とおる
中田 徹
一級建築士
インテリアコーディネーター
ファイナンシャルプランナー3級
マンションリフォームマネージャー

「このリフォームは対象になるの?」「補助される金額は?」等ご不明点は キャンペーン支援事務局ホームページ、または浪速リモデリングまでお気軽にお問い合わせ下さい!

住宅省エネ 2024 キャンペーン HP

<https://jutaku-shoene2024.mlit.go.jp/>



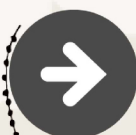
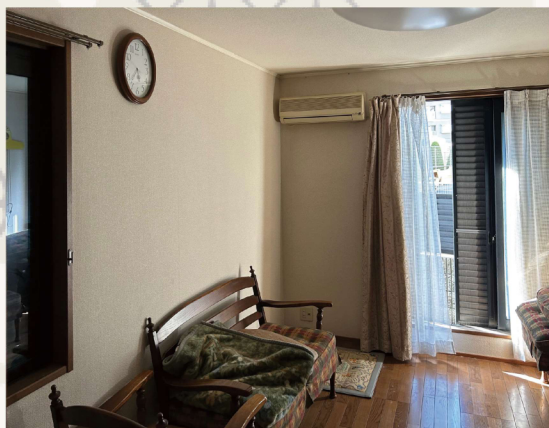
賃貸マンションの改装工事



わたらい かずひで
渡来 和英
一級建築士
CASBEE 戸建評価員

2DK の賃貸マンションの改装工事です。
便器・洗面台・エアコン・照明器具の取替えと、内装工事を行いました。

Before



After



左奥の壁一面を寒色系のアクセントクロスにすることで
広く奥行きのある空間を演出しました。

Before



After



トイレ

Before



After



洗面化粧台

商品紹介

TOTO drena (ドレーナ)

多彩なアイテムやタイプから好きに組み合わせるだけで、造作家具のような仕上がりになる洗面化粧台です。



木枠一面鏡

木の質感やぬくもりを感じる
木目調のフレームで囲んだ
デザインです。
鏡裏は収納になっています。

陶器製ベッセルボウル

柔らかなデザインと
お掃除しやすい滑らかフォルム



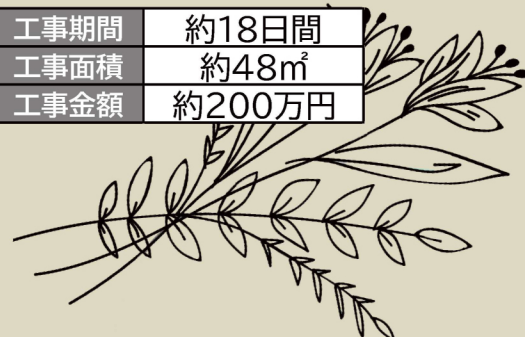
耐水性、耐久性に すぐれたメラミン素材

カウンター表面は水に強く傷が
つきにくいメラミン材を採用。
水まわりでもお手入れしやすい
カウンターです。

※画像は TOTO カタログより引用

リフォーム商品	メーカー	商品詳細
床	サンゲツ	クッションフロア HM-16045
壁	ルノン	クロス RM675
壁(アクセントクロス)	サンゲツ	SP9791
天井	リリカラ	クロス LB-9256
便器	LIXIL	サティスS グレードS5 色:ピュアホワイト
洗面化粧台	TOTO	ドレーナ 巾750mm 洗面ボウル/ベッセルタイプ ミラー/木枠一面鏡

工事期間	約18日間
工事面積	約48㎡
工事金額	約200万円



劣化に強く安全なウッドデッキへ



うえだ しゅうさく
上田 周作
二級建築士
既存住宅状況調査技術者

木製のウッドデッキから人工木ウッドデッキへ取替えました。
劣化に強く安心安全で快適なデッキ材です。
取替前は気を使いながら歩行されていましたが、その心配もなくなりました。

Before

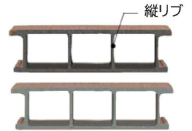


After



商品紹介 デッキ表面にキズがついても補修は容易です。

デッキ表面にキズがついた場合は80番程度のサンドペーパー（研磨紙）を使って、長手方向に沿って一方方向に軽くこすってください。



※画像はLIXILカタログより引用

腐食した木製デッキ材

腐食が進み 歩くのが危険な状態でした。

劣化に強くメンテナンスも簡単な人工木ウッドデッキ

既設の木製デッキをすべて撤去して、人工木ウッドデッキを設置しました。エコ素材で作られているため、湿気で腐ったりシロアリの被害の心配もありません。汚れは水洗いで落とせて、キズはサンドペーパーで簡単に補修できます。安心して利用できるウッドデッキになりました。

建物	戸建(木造)
築年数	約25年
工事期間	約3日間
工事面積	約24㎡
工事金額	約75万円

リフォーム商品	メーカー	商品詳細
ウッドデッキ	LIXIL	樹ら楽ステージ 箱型ステップ1段×2箇所 色:ミディアムウッド

2階トイレ改装工事

担当：渡来（わたらい）

工事期間	3日間
工事面積	約3㎡
工事金額	約75万円

小便器・大便器を取替えて、内装もリニューアルしました。

Before



After



リフォーム商品	メーカー	商品詳細
小便器	TOTO	床置小便器 UFH507CR
大便器	TOTO	WL一体型便器ネオレストAS リモデル便器
床	サンゲツ	クッションフロア HM-11174
壁	サンゲツ	クロス 77-3085
天井	サンゲツ	クロス 77-3008

新商品のご案内 LIXIL バスルーム

大きな特徴として、今まで固定設置だった棚やミラーなどがマグネットタイプになり、好きな位置に取付けできるようになりました。掃除の際も着脱可能で快適です。

商品詳細・主な変更点

1. マグネットアイテムの拡充

すでに評価の高かったマグネットアイテムを大幅に拡充しました。収納・ミラー・シャワーフックなど多数のマグネットアイテムをラインアップ。お好みに合わせて位置調整したり、追加したり。外してまる洗いもできるので、キレイで快適。



マグネットアイテム拡充



戸建て向けユニットバスルーム リデア
2024年4月1日よりリニューアル、発売

2. 新壁柄の追加

より質の高い上質感のあるプレミアムクラスを強化・拡充。

3. リフォーム対応力強化

仕様・アイテム・リフォーム対応力強化で提案力をアップ。様々な現場に対応します。

商品詳細・変更点

1. ライフスタイル提案強化

マグネットアイテムを中心に、選べる、動かせる、変えられる。ライフスタイルに合わせた、個々にぴったりのバスルームが見つかります。

マンションリフォーム向けシステムバスルーム リンビオV・P
2024年6月3日よりリニューアル、発売

シャワー浴派に
やわらかなお湯に包まれる、
新感覚のシャワー

Hタイプ



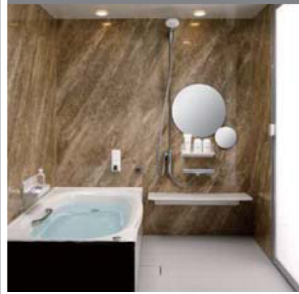
バスタブ浴派に
ゆったりとお湯に浸かって
過ごす、くつろぎのバスタイム。

Bタイプ



どっちも(マルチ浴)派に
ゆったりでも、さっとでも、
気の向くままのバスタイム。

Mタイプ



シンプルなバスルームを
自分らしく、自由自在に
カスタマイズ。

Fタイプ



2. マグネットアイテム拡充

多数のマグネットアイテムをラインアップ。お好みに合わせて位置調整したり、追加したり。まる洗いもできるので、キレイで快適。

3. リフォーム対応力強化

仕様・アイテム・リフォーム対応力強化で提案力をアップ。様々な現場に対応します。

浪速リモデリング 株式会社



豊中市春日町 2-3-11

☎ 06-6855-8571

✉ nnw-r@naniwa-remodeling.co.jp



ホームページ



LINE



Instagram

ホームページや公式 SNS では施工事例や最新情報を定期的に発信しています。ご不明な点やご相談・お見積りはお気軽にお問い合わせ下さい！

