



9月に入ってもなお厳しい残暑が続いておりますが、お変わりなくお過ごしでしょうか。  
今回のリフォームニュースは、「タカラスタンダード新商品のご紹介」「施工事例」「台風対策について」  
「英語版 Instagram アカウントのお知らせ」などをお届けします。是非ご覧ください。

## 新商品のご紹介

キッチンシェア  
NO.1メーカー

## タカラスタンダード「レミュー」がフルモデルチェンジ！

2023年8月にフルモデルチェンジとなる ホーローキッチン「レミュー」をご紹介します。

### 「レミュー」フルモデルチェンジの主なポイント

2023年8月発売



扉：フェザートチ 引手：ブラック

### 10年間お手入れ不要の「キープクリーンフード」が新登場

ファンを含むレンジフード内部のお手入れは10年間不要。  
普段よごれてしまうところもホーロー製でお掃除簡単。



NEW

普段のお手入れ部分は無理なく手が届く部分だけ。  
ホーロー製で、部品の取りはずし・取付けも簡単なので、手軽にお掃除できます。

注目！

だから10年間  
お掃除不要！



タカラ独自の「フィルタリング構造」により、シロッコファン手前までで油煙に含まれるほとんどの油を捕集します。

※使用条件や環境により、汚れの付着具合は異なります

### デザインを一新

扉や引手のデザインが一新されました。

NEW

スタイリッシュな扉デザインとシンプルながらも重厚感のある引手



レール引手



ハンドル引手



新色「ブロンズ」

### リアリティのある新色を追加

本物の木を彷彿させる柄やグラデーション柄の美しい新色が追加されました。

NEW

ホーローの扉で初めて、縦木目柄が登場。独自の印刷技術で、より本物の木を彷彿させるデザインになりました。



扉：グレイッシュマロニエ 引手：ブロンズ

### 「家事らくキッチン」がさらに進化

新仕様

人気の「家事らくシンク」がより使いやすくリニューアル。



さらに、シンク下のキャビネットにはゴミ箱まで設置できるスペースがあります。

※タカラスタンダード資料より引用

# 防犯性・断熱性を備えた玄関ドア

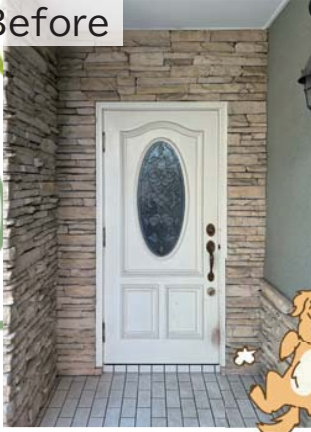


わたらい かずひで  
渡来 和英  
一級建築士  
CASBEE 戸建評価員

玄関ドアの取替えで防犯性・利便性・断熱性がアップしました。

建物	戸建(2×4)
工事期間	1日間
築年数	37年
工事金額	約70万円

Before



木製の扉は、犬の前足でカリカリされて傷んでいました。カギも古く防犯性も心配でした。



After



断熱材入りの木調アルミドアで夏は涼しく、冬は暖かくなります。

Key

リモコンキーとタグキーで荷物を持っているときでも楽々で開閉できます。



リモコンキー



タグキー

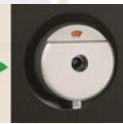


Security

耐貫通性にすぐれた防犯ガラスと取り外しが可能な「セキュリティサムターン」でサムターン回し対策はバッチリ！カギはディンプルキー＆ツーロックでピッキングにも強くなりました。



セキュリティサムターン



安全合わせガラス

※カギ・ガラスの画像はLIXIL 画像提供サイトより引用

リフォーム商品	メーカー	商品詳細
玄関ドア	LIXIL	リシェント玄関ドア3 本体D41型 片開き ランマなし 断熱仕様K4 色:ポートマホガニー 電気錠:FamiLock(リモコン2個+タグキー3個)

## 収納増設のためのリフォーム工事

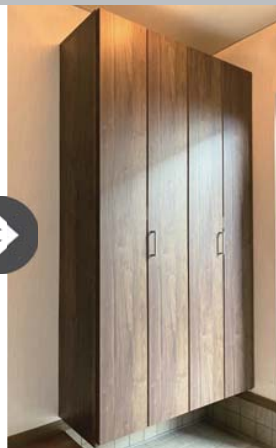
担当：上田

外部と玄関に収納を増やしました。

玄関



Before



After



玄関の間口が広いので収納を設置するのにちょうど良いスペースです。

外出時・帰宅時に便利な、コート類を掛けておける玄関収納です。底板がないので通気性も良く、カビ等の抑制になります。ゴルフバックなども収納可能。上の棚は可動式で、靴や小物類を置けます。

外部収納



After

外部のスペースにイナバ物置を設置しました。置くだけでなく転倒防止の施工もしており台風時でも安心です。

リフォーム商品	メーカー	商品詳細
玄関収納	Panasonic	バリティス コート収納プラン ウォールナット柄
外部物置	稲葉製作所	シンプリー MJX-115EP EB

建物	戸建(木造)
工事期間	約3日
築年数	約28年
工事面積	約3㎡
工事金額	約39万円



# 快適な住環境へのリノベーション



うへだ しゅうさく  
上田 周作  
二級建築士  
既存住宅状況調査技術者

気になる箇所を打ち合わせさせていただき  
日常生活をより快適に過ごせるように改修しました。  
初めてのリフォームでしたが、きれいな仕上がりに  
喜んでいただけました。

建物	マンション RC造
工事期間	約 8 日
築年数	約12年
工事面積	約47㎡
工事金額	約150万円

## 和室をお子様の勉強部屋へ

Before



床が畳だったため、  
大きな机やイスなどの  
家具が置けませんでした。



After



床をフローリングに貼り替えて、  
白と青のクロスを貼り分けました。

👍 Point!

青は精神を落ち着かせて  
集中力を高める効果  
があるため、勉強部屋など  
にオススメです！



## 水まわり空間をより快適に

Before



キッチン横の壁がクロス  
だったため、汚れが  
付きやすい状態でした。  
クロスの上からタイル調の  
シートを貼られています。

After



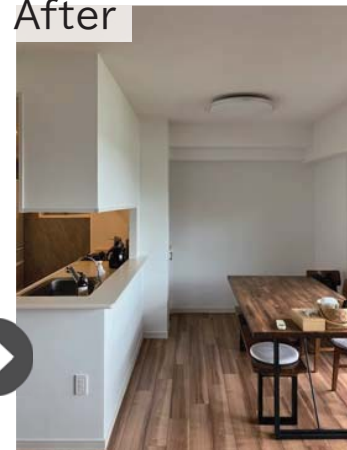
デザイン性の高いセラーパネル  
を貼りました。汚れが付いても  
水拭きで簡単に拭き取れます。

Before



キッチン前のカウンター  
の奥行きが広すぎるため  
ダイニングが狭くなって  
いました。

After



カウンターの奥行きをカットして  
補修しました。取り替えたか  
のようなきれいな仕上がりです。

After



トイレも改修しました。タンクレスに  
見えますが、タンク付きの便器で  
水圧が弱いマンションにもお勧めです。

リフォーム商品	メーカー	商品詳細
勉強部屋フローリング	朝日ウッドテック	ライブナチュラルMSX ネダレスHLBF 2Pタイプ 色:ブラックチェリー
勉強部屋アクセントクロス	リリカラ	LV-3017
キッチンセラーパネル	アイカ	FJ-10125ZD
便器	TOTO	ウォシュレット一体形便器 GG3
トイレアクセントクロス	サンゲツ	RE53522

## 台風対策について

台風が発生しやすい時期になりました。被害を抑えられるように事前の対策を検討しましょう。まずは建物の外周を回って確認する事が大事です。

- 確認事項
  - ・屋根が劣化していないか、アンテナ等しっかり固定されているか。
  - ・シャッター、雨戸等設置されているか、正常に開閉できるか。
  - ・外周に飛散する物はないか、外れかけている物はないか。

日頃の確認が大事です。下記は台風対策の商品一例のご紹介です。



### シャッター・雨戸の設置

**窓にシャッターを取付**  
窓にシャッターを取り付けて安心・快適！



**雨戸にシャッターを取付**  
開け閉めが大変な雨戸からリモコンシャッターにかえてラクラク！



**窓に雨戸を取付**  
窓に雨戸を取付けてしっかりガード！



**木製雨戸を新しい雨戸に交換**  
老朽化した木製雨戸を新しい雨戸にかえて、強度も使い勝手もアップ！



※ YKK AP マドリモ カタログより

### ガラスの入れ替え

●破損状況の比較



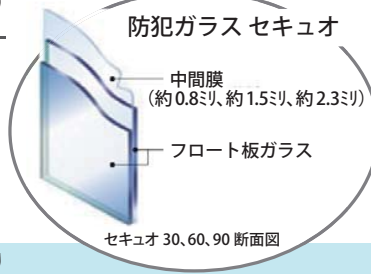
セキユオSP

フロート板ガラス

納入板ガラス

※ 日本板硝子(株) ガラス建材総合カタログより

### 防犯ガラス セキユオ



なかた とおる  
中田 徹

一級建築士

インテリアコーディネーター  
ファイナンシャルプランナー3級  
マンションリフォームマネージャー

- ・屋根材の葺き替え
  - ・テラス屋根の取替
  - ・カーポートの取替
- 等についても承ります。  
浪速リモデリングまで  
お気軽にご相談ください！  
☎ 06-6855-8571

## 浪速リモデリング(株)では一緒に働く仲間を募集しています

誠実で建築・リフォーム・インテリアなどに興味のある方を募集しています。  
※ 未経験の方、歓迎致します。また資格取得を積極的に応援いたします。

採用担当：菊井



ホームページに採用情報を掲載しています

## 英語版 Instagram 始めました！

@naniwa\_remodeling\_en

こちらのアカウントでは、外国の方向けに施工事例を英語で掲載しています。ぜひチェックしてください。



## ホームページ・公式SNSのご紹介 /

ホームページや公式SNSで施工事例や最新情報を定期的に発信しています。QRコードをスキャンしてご利用ください。



ホームページ



Instagram



LINE

## リフォーム相談会開催中！

ご不明な点やお見積りはお気軽にお問い合わせ下さい。

✉ nnw-r@naniwa-remodeling.co.jp

浪速リモデリング

検索



弊社HPも是非ご覧ください。施工事例、スタッフブログも随時更新しています！

## 浪速リモデリング 株式会社

豊中市春日町2-3-11

☎ 06-6855-8571



店舗隣  
駐車場あります。



▲ LINE



▲ Instagram



2023年8月作成