

シロアリ

にご注意ください！

防蟻工事のご案内

大切な家を守るために**5年毎**にシロアリ予防をしましょう！

リフォーム工事をしていると、家の土台や柱などがシロアリの被害を受けているお宅に出会います。特に浴室、洗面所などの水回り周辺に多く見られます。長い間放置しておく、と、取り返しのつかない事態になりかねません。

Q. シロアリってどんな虫？



シロアリはたくさん種類がありますが、家屋に被害を与えるシロアリは「ヤマトシロアリ」と「イエシロアリ」です。羽アリを見つけてシロアリが出たと驚かれる方も多いかと思いますが、羽アリでも害のあるものとないものに分かります。

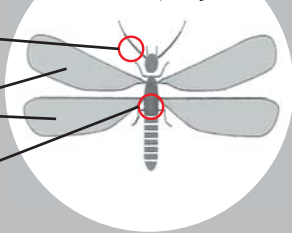
害がある羽アリ

数珠状で直線的 触覚

4枚ともほぼ同じ大きさ 羽

くびれていない 胸

シロアリ



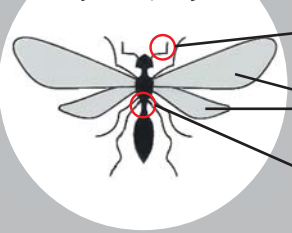
クロアリ

害がない羽アリ

触覚 くのと字に曲がっている

羽 前羽が後羽より大きい

胸 くびれている



シロアリの被害



▲ 畳の下の被害



▲ シロアリ被害のある柱や土台



▲ 蟻道（ぎどう）

地中から蟻道（シロアリの通る道）を作ってその中を通り、床下や家屋に侵入します。畳の下・柱や土台などが知らないうちに被害にあっていることがあります。



集団で行動します！
日光が嫌いです！

防蟻工事とは？



床下から、建物の土台・束等に薬剤を散布します。玄関の周辺が侵入路になることも多いため、タイル下や玄関ドア枠への注入も行います。薬剤は臭いが少なく、人体への安全性の高い防除用薬剤を使用します。

▶ 防蟻工事・シロアリ駆除のご相談は
浪速リモデリング まで！

お気軽に
ご連絡ください！



わたらい かずひで
渡来 和英
一級建築士



うえだ しゅうさく
上田 周作
二級建築士



なかた とおる
中田 徹
一級建築士

リフォーム相談会開催中！

ご不明な点やお見積りは
お気軽にお問い合わせ下さい。

✉ nnw-r@naniwa-remodeling.co.jp

浪速リモデリング **検索**



弊社HPも是非ご覧ください。
施工事例、スタッフブログも
随時更新しています！

浪速リモデリング 株式会社

豊中市春日町2-3-11
☎ 06-6855-8571

水まわり・全面改装
内装・インテリア
バリアフリー・エクステリア
外装（外壁塗装・屋根・雨戸・面格子）
窓・サッシ・玄関ドア

P 店舗隣
駐車場あります。

